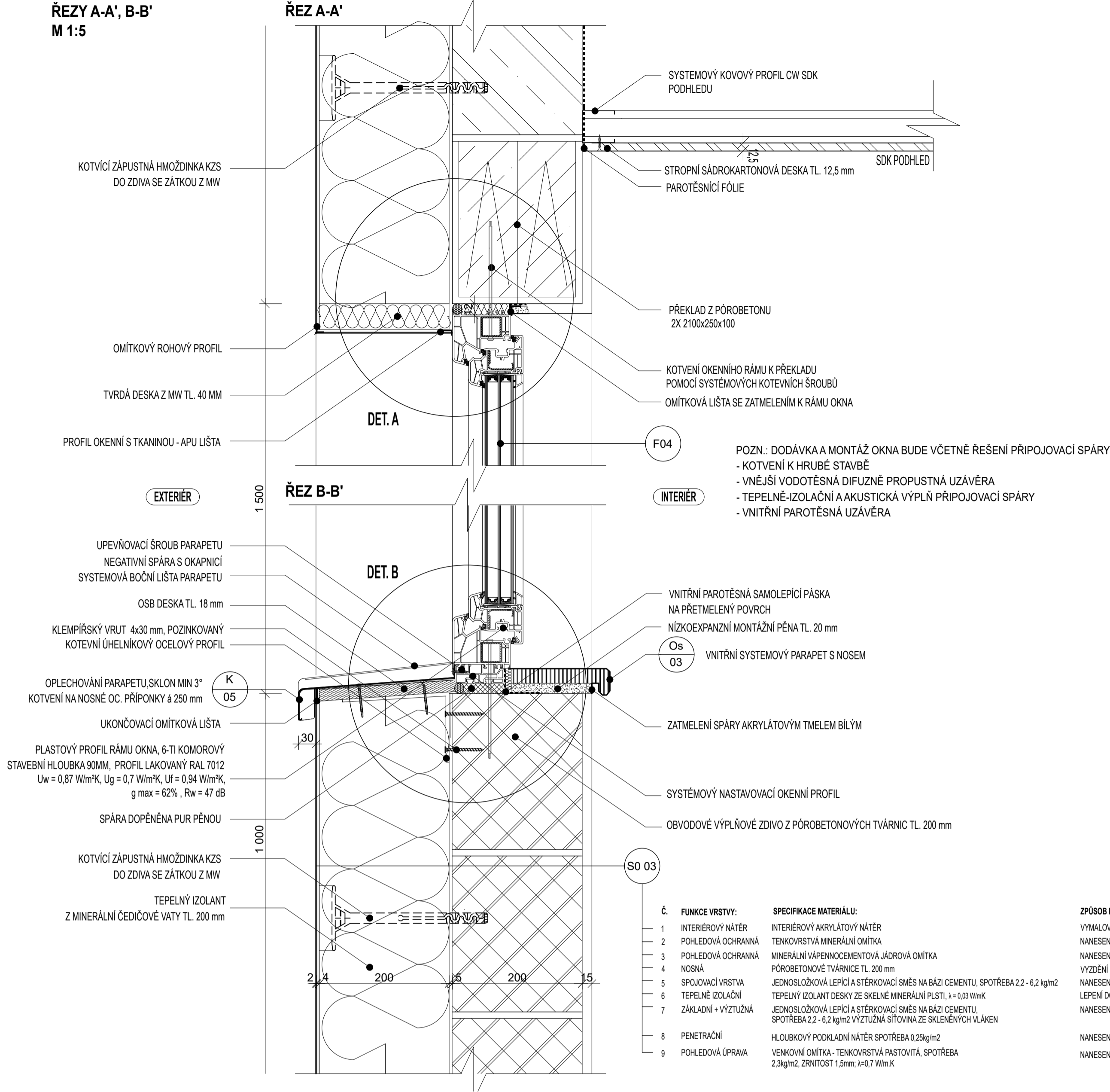


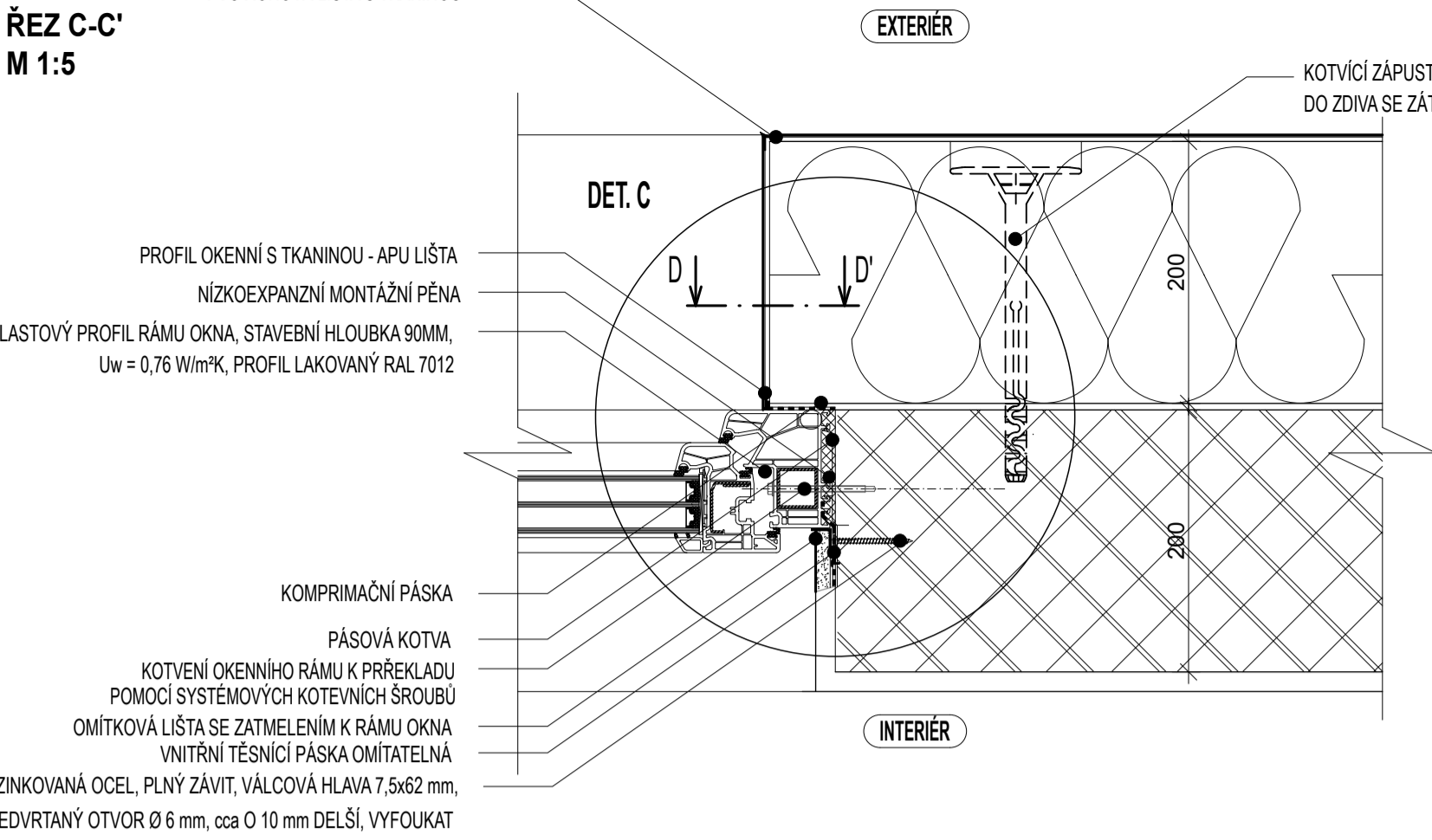
ŘEZY A-A', B-B'
M 1:5

ŘEZ A-A'

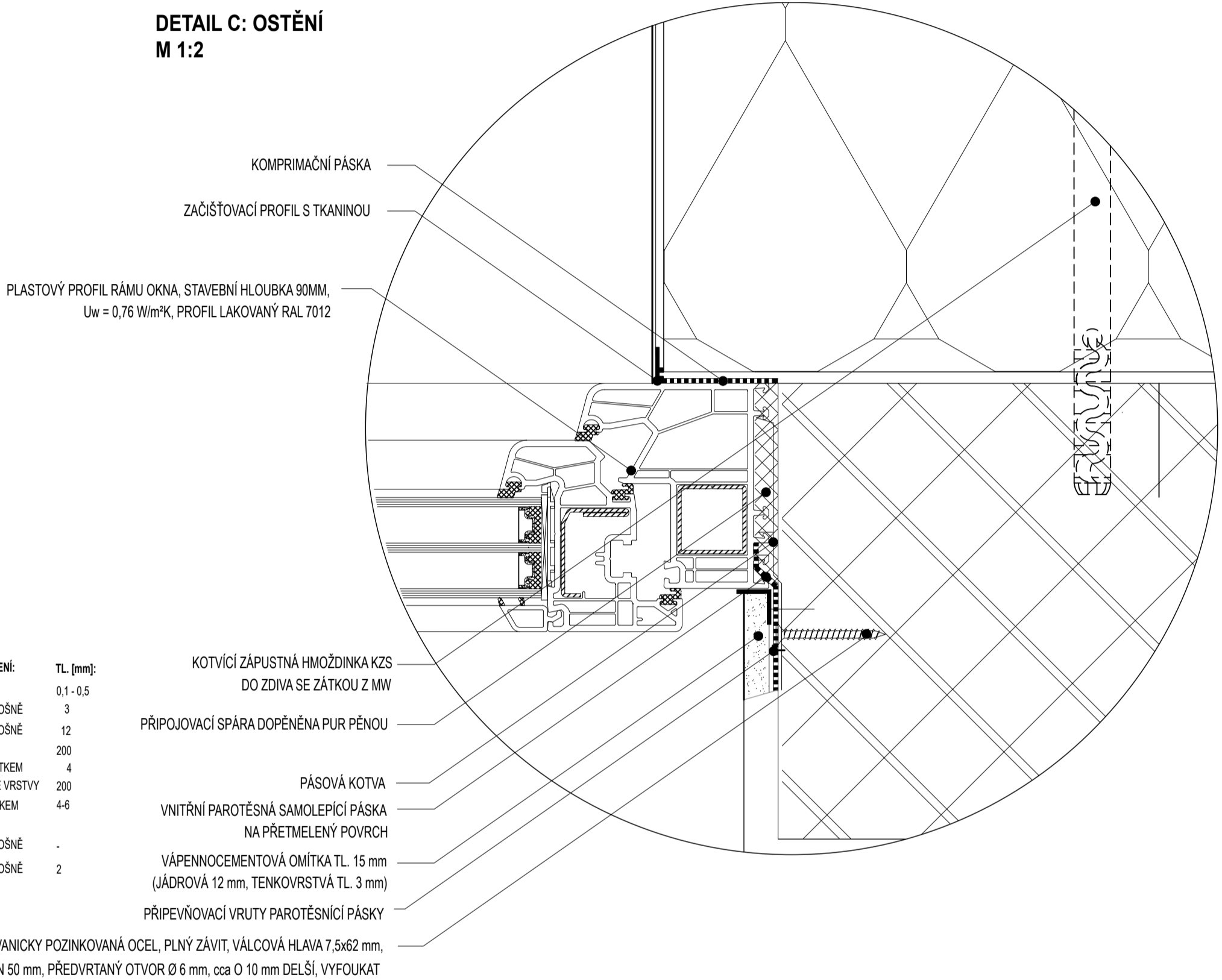
ŘEZ B-B'



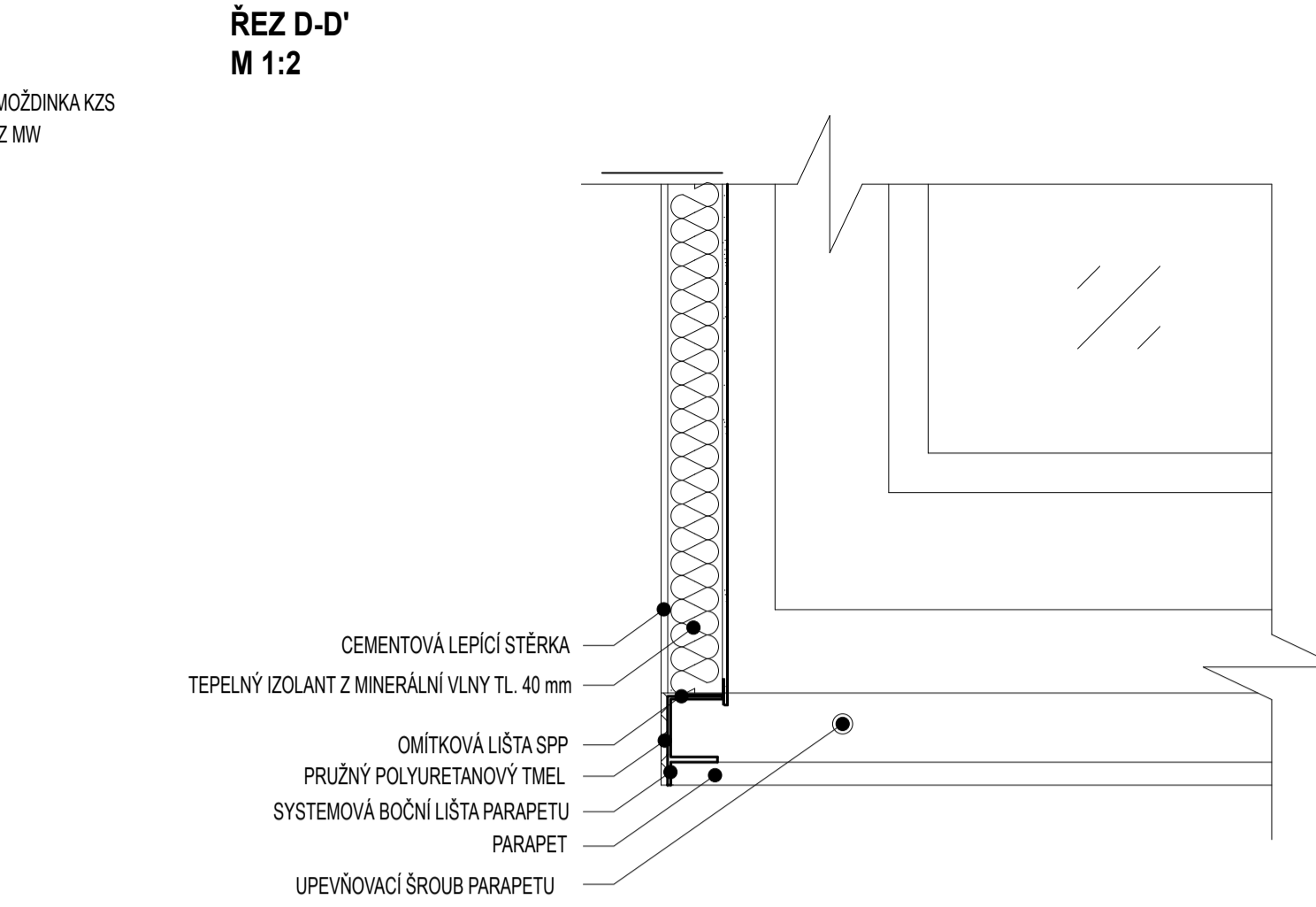
ŘEZ C-C'
M 1:5



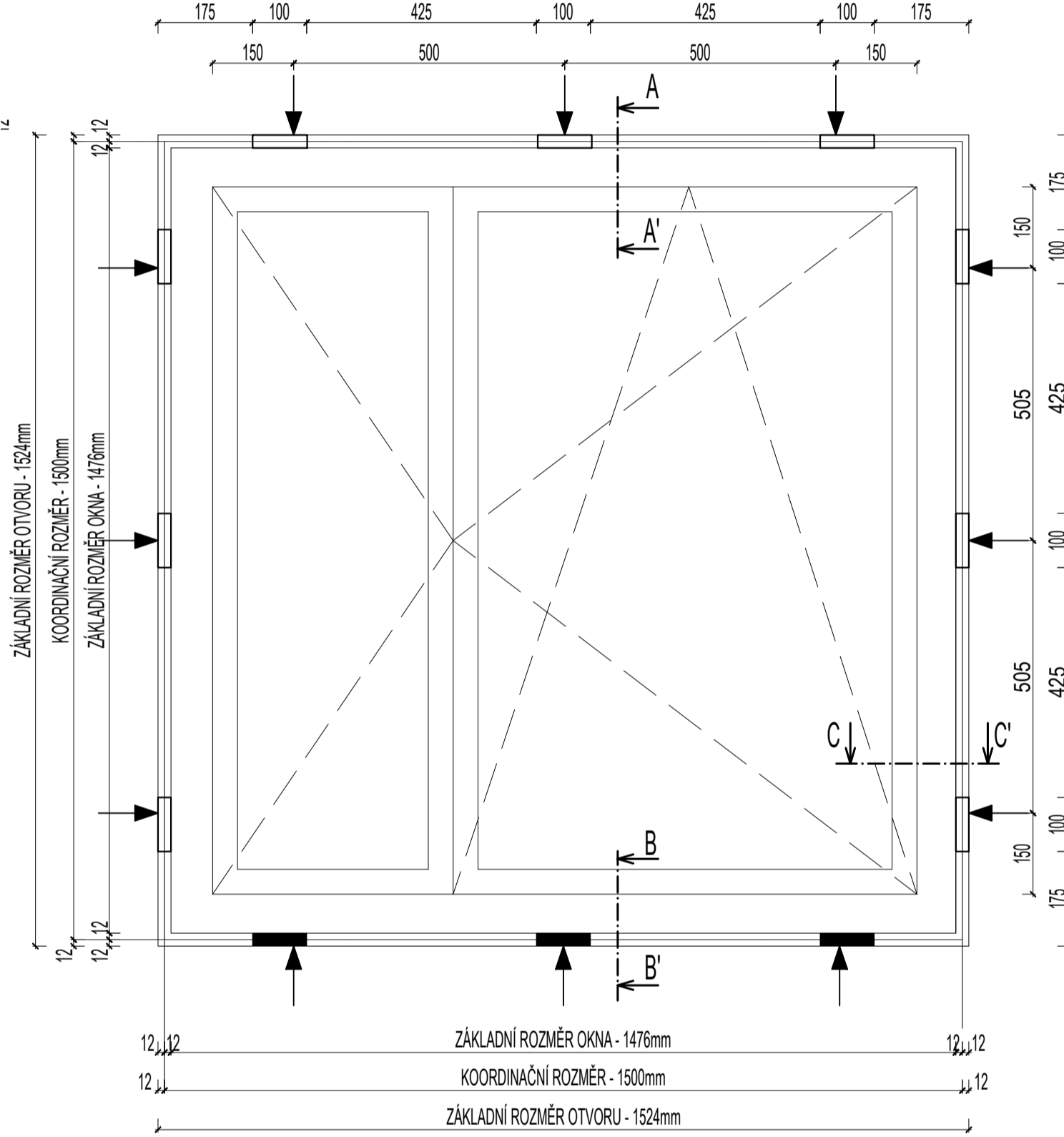
DETAIL C: OSTĚNÍ
M 1:2



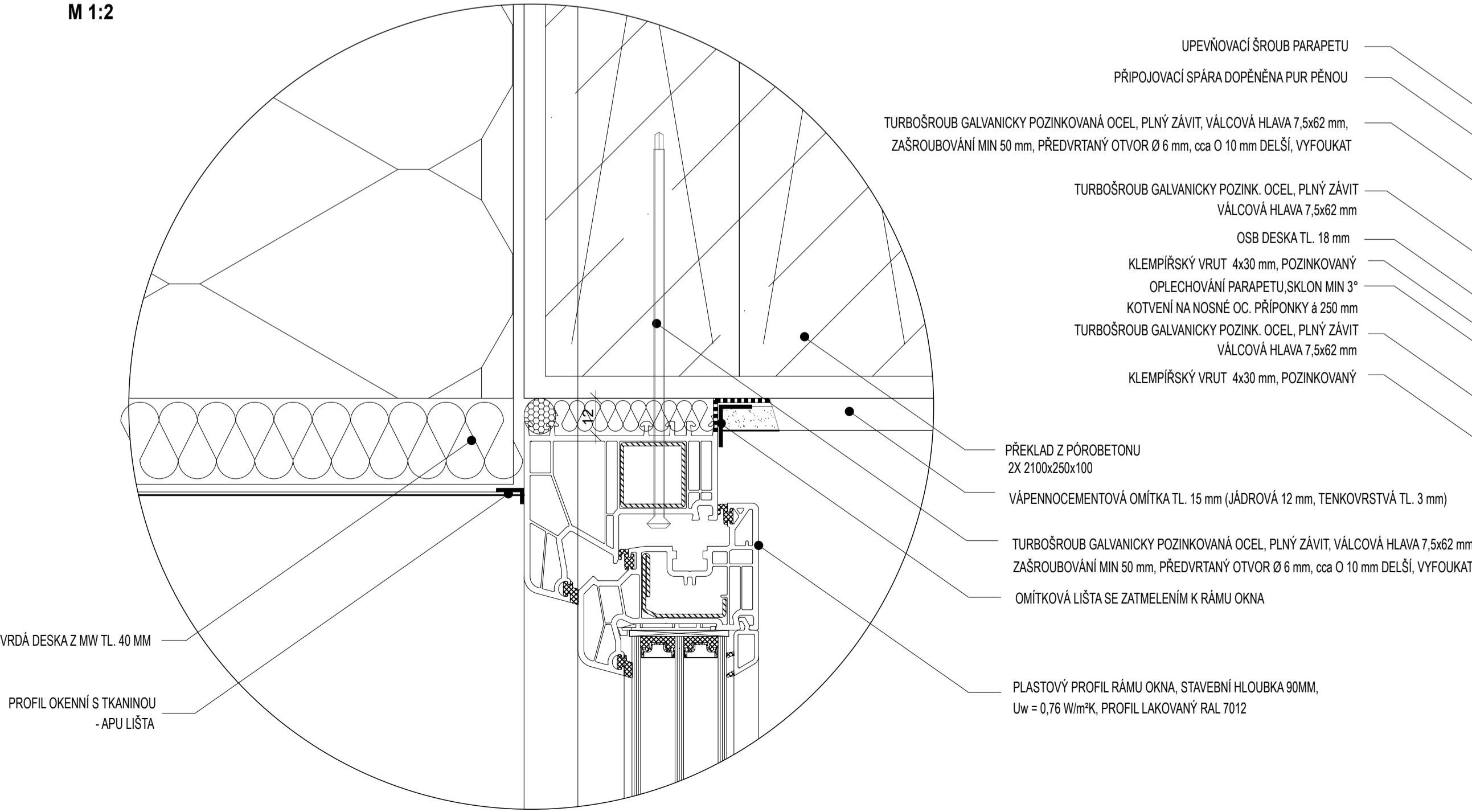
ŘEZ D-D'
M 1:2



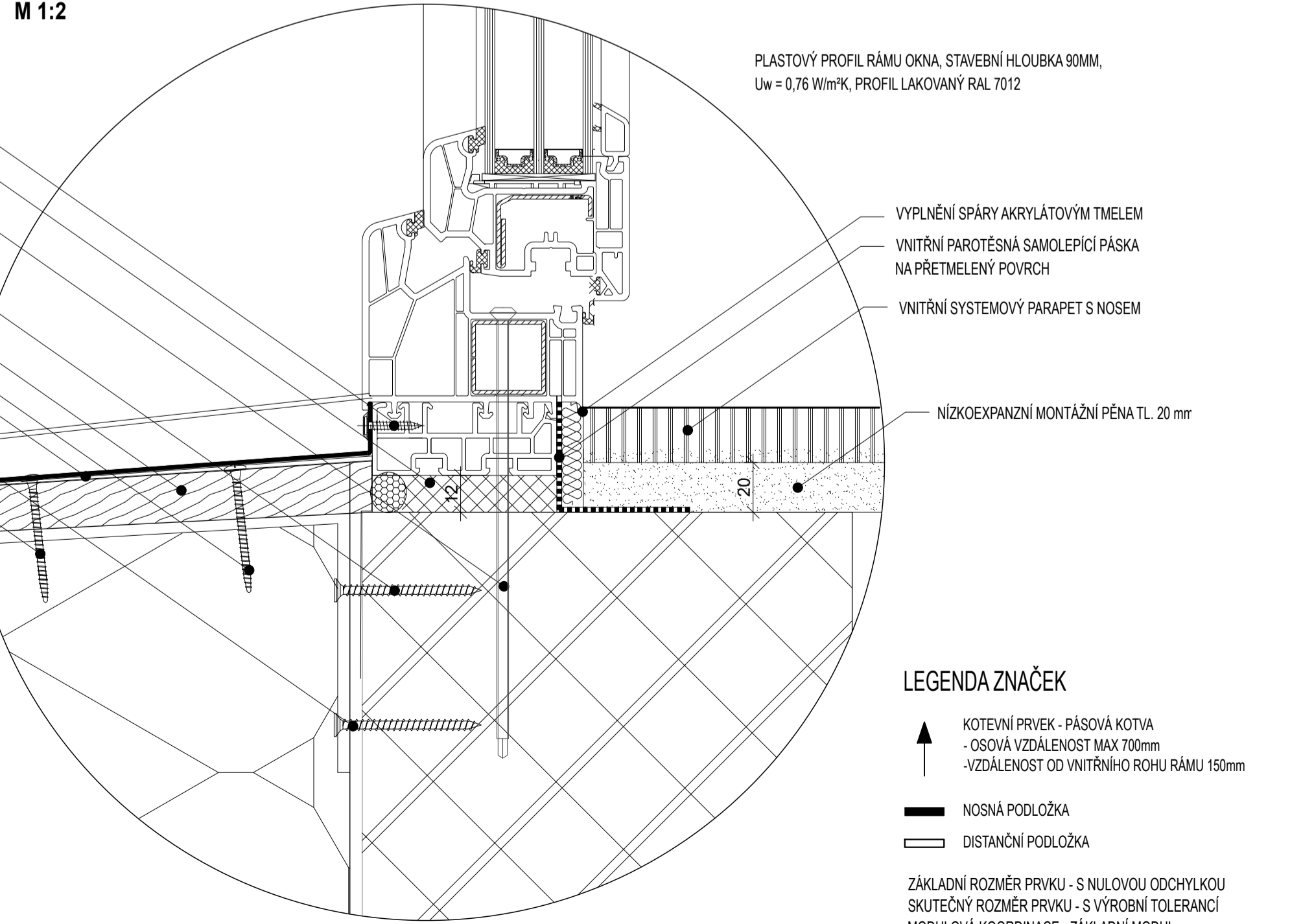
SCHEMA VÝPLNĚ OTVORŮ VČ. KOTVENÍ (M 1:10)



DETAIL A: NADPRAŽÍ
M 1:2



DETAIL B: PARAPET
M 1:2



PLASTOVÝ PROFIL RÁMU OKNA, STAVEBNÍ HLOUBKA 90MM, Uw = 0,76 W/m²K, PROFIL LAKOVANÝ RAL 7012

VYPLNĚNÍ SPÁRY AKRYLÁTOVÝM TMELEM
VNITŘNÍ PAROTĚSNÁ SAMOLEPÍCÍ PÁSKA NA PŘETMELENÝ POVRCH
VNITŘNÍ SYSTÉMOVÝ PARAPET S NOSEM
NÍZKOEXPANZNÍ MONTÁŽNÍ PĚNA TL. 20 mm

LEGENDA ZNAČEK

↑ KOTVENÍ PRVK - PÁSOVÁ KOTVA
- OSOVÁ VZDÁLENOST MAX 700mm
- VZDÁLENOST OD VNITŘNÍHO ROHU RÁMU 150mm

— NOSNÁ PODLOŽKA
— DISTANČNÍ PODLOŽKA

ZÁKLADNÍ ROZMĚR PRVKU - S NULOVOU ODCHYLKOU
SKUTEČNÝ ROZMĚR PRVKU - S VÝROBNÍ TOLERANCÍ
MODULOVÁ KOORDINACE - ZÁKLADNÍ MODUL

LEGENDA MATERIÁLŮ

MINERÁLNÍ VLNA - TL. 200mm, A=0,035 W/m²K
PÓRBETONOVÉ TVÁRNICE TL. 200 mm
ŽELEZOBETONOVÉ MONOLITICKÉ KONSTRUKCE, TŘÍDA BETONU C 30/37 XC4
PUR PĚNA

POZNÁMKY

- PŘI PROVÁDĚNÍ JE NUTNO POSTUPOVAT DLE PLATNÝCH ČSN A TECHNOLOGICKÝCH PRAVIDEL S OHLEDEM NA VŠECHNY PLATNÉ PŘEDPISY BOZP
- ROZMĚRY PŘÍPOJOVACÍ SPÁRY DLE ČSN 74 6077, tzn. VODOROVNÁ - MIN. 8mm, MAX. 15mm, SVISLÁ - MIN. 10mm, MAX. 20mm
- SOUVRSTVÍ JEDNOTLIVÝCH SKLADEB PODROBNĚ VE VÝPISU SKLADEB KONSTRUKCÍ

0,000 = 271,200 m.n.m., B.p.v. / SOUŘADNICOVÝ SYSTÉM S-JTSK

PŘEDMĚT	DIPLOMOVÁ PRÁCE		<div><div></div><div>FAKULTA STAVEBNÍ <i>Ing. Petr Beneš, CSc.</i> <i>pomošenní stavitel</i></div></div>
VYPRACOVAL	Bc. Vítězslav Imlauf		
VEDOUČÍ PRÁCE	Ing. Petr Beneš, CSc.		
STAVEBNÍK	MUDr. Eduard Štastný		
MÍSTO STAVBY	Jičín, k.ú. Jičín p.p.č. 567/1 a 260		
NÁZEV STAVBY	Polyfunkční objekt v Jičíně		
STAVEBNÍ OBJEKT	SO.01 - POLYFUNKČNÍ OBJEKT	FORMÁT	8x A4
ČÁST	D.1.1 - Architektonicko-stavební řešení	DATUM	01/01/2024
OBSAH:	DETAIL OKNA	STUPEŇ_PD MĚŘITKO	DPS Č. VÝKRESU 1:5, 1:2 D.1.1.12.1